

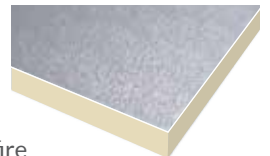


PIP Air Duct Systems

PAGE 1/2



PIP Air Duct is made from rigid polyurethane foam panel of 20 mm thickness. The foam panel is faced with a protective 80 micron aluminum foil. The aluminum surface prevents the air duct from oxidation and corrosion.



PIP Air Duct is extremely light in weight, non-toxic, easy-to-clean and fire retardant. It is the first choice for hanging from the steel roof structures because the weight loading is only 1/8 of the galvanized steel duct.

ทำจากโฟมโพลียูรีเทนหนา 20 มิลลิเมตร หน้าสัมผัสทั้งสองด้านหุ้มด้วยอลูมิเนียมฟอยล์ 80 ไมครอน เป็นวัสดุที่มีน้ำหนัก เบาไม่เป็นพิษและทนไฟ

ท่อ PIP จะมีน้ำหนักเบา, ไม่ก่อให้เกิดสารพิษ, ล้างทำความสะอาดง่ายและติดตั้งระบบท่อแบบนี้เหมาะกับงานติดตั้งเมื่อจำเป็น ต้องมีการแขวนท่อไว้กับโครงสร้างหลังคาเนื่องจากมีน้ำหนักเบาเพียง 1/8 เท่าของท่อ Galvanized

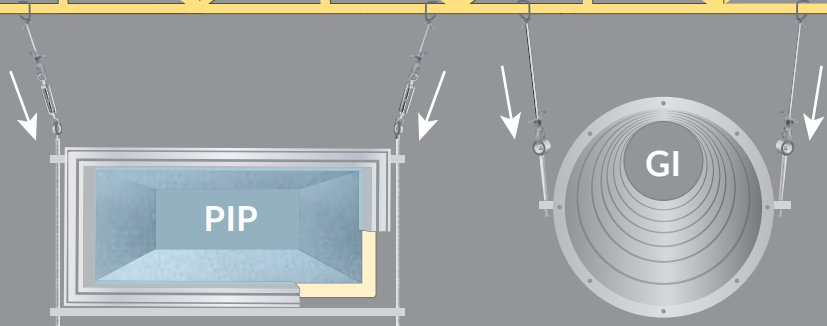


PIP Air Duct Systems (Continued)

PAGE / 2/2

5 Five Advantages of PIP Duct over Galvanized (GI) Duct

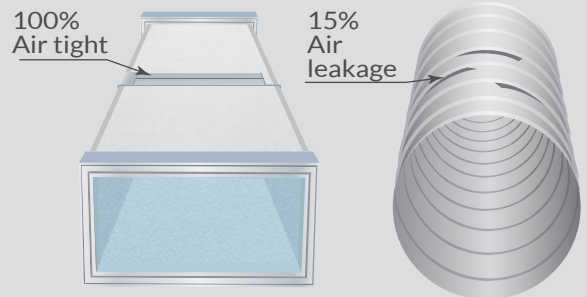
1. Less Load on Building Structure



PIP Ducts are 8 times lighter than GI Ducts. An entire network of PIP Ducts will put significant less weight on your ceiling structure when compared to GI.

ท่อชุดกลวงไนซ์ (GI) หนักกว่าท่อ PIP ถึง 8 เท่า ดังนั้นโครงสร้างอาคารจึงต้องแบกรับน้ำหนักของท่อกลวงไนซ์ไว้มากกว่ามาก

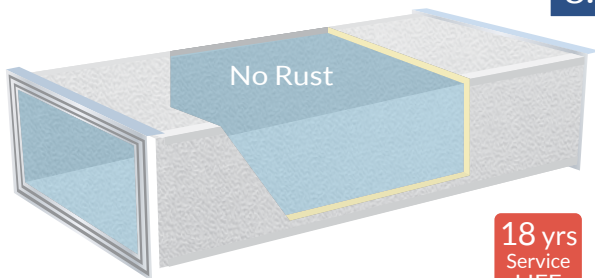
2. No Air Leakage



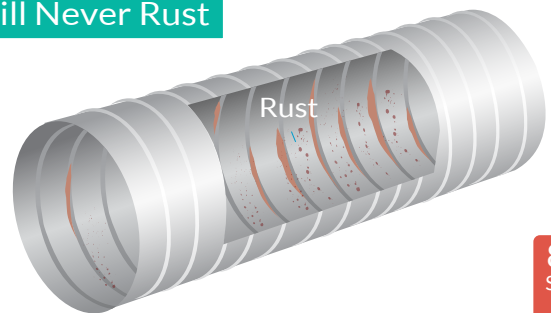
Air leakage can occur at the GI duct forming joints. This not only reduces the air flow to the points where cool air is intended for but also reduces the internal pressure needed for the system to work optimally.

การรั่วซึม มักเกิดขึ้นที่ตะเข็บรอยต่อของท่อชุดกลวงไนซ์ ไม่เพียงแต่ลดการไหลของอากาศเย็นไปยังจุดที่กำหนด ยังรวมถึงแรงดันอากาศที่ลดลงด้วย

3. It Will Never Rust

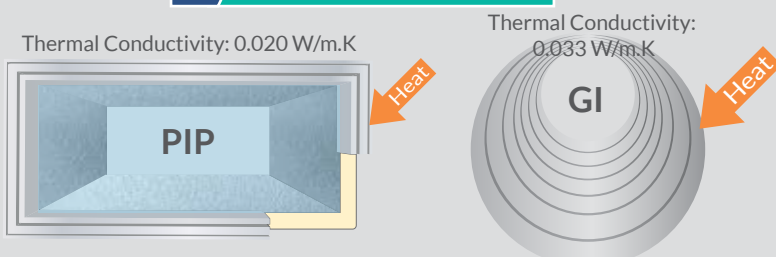


GI Ducts may form rust over an extended period of time. The PIP ducts are steel-free and are layered with aluminum foil – it will never rust and will keep its good-looking aesthetics over time.



เนื่องจากสภาพแวดล้อมที่ชื้นภายในท่อ, ในบางครั้งท่อชุดกลวงไนซ์จะมีผองสนิมเกิดขึ้นภายในท่อ ส่วนพื้นผิวด้านในของท่อ PIP นั้นหุ้มด้วยอลูมิเนียมฟอยล์จึงไม่สามารถเกิดผองสนิมได้

4. Keeps the Air Cool



The insulated panels of a PIP duct system will keep the air it transports fresher and cooler. In a GI duct system, heat may penetrate the air in the system more easily.

จาก Air Cooler สู่หัวจ่ายลม, อากาศที่ส่งผ่านระบบท่อ PIP มีการสูญเสียความเย็นที่น้อยมาก ส่วนอากาศที่ส่งผ่านท่อชุดกลวงไนซ์ (GI) จะสูญเสียความเย็นอย่างมาก

5. Low Noise Level



A PIP system is significantly quieter than a GI duct system. The internal insulation of the PIP is able to keep noise to a low decibel.

เสียงที่เกิดจากการไหลของอากาศ ภายในท่อชุดกลวงไนซ์ (GI) นั้นสูงกว่ามาก เมื่อเทียบกับท่อ PIP ซึ่งท่อ PIP นั้นมีชั้นของโฟลียูรีเทนเป็นฉนวนกันความร้อนและเสียง